



Te koop
Op aanvraag

1A

DR. ALBERT SCHWEITZERLAAN

HARDENBERG

0523-263520

info@deenbedrijfsmakelaars.nl

www.deenbedrijfsmakelaars.nl



TOTALE OPPERVLAKTE: 1336 m²

UNITS N.v.t.

BTW BELAST N.v.t.

BOUWJAAR 1996

SERVICEKOSTEN: N.v.t.

ONDERHOUD BINNEN: Goed

ONDERHOUD BUITEN: Goed

VERDIEPINGEN: 2

SAMENVATTING

TOTALE PERCEELOPPERVLAKTE	:	CIRCA 1693 M ²
VLOEROPPERVLAKTE PAND	:	CIRCA 1386 M ²
VLOEROPPERVLAKTE BEGANE GROND	:	CIRCA 883 M ²
VLOEROPPERVLAKTE 1 ^E VERDIEPING	:	CIRCA 503 M ²
MULTIFUNCTIONEEL SPORTCENTRUM	:	O.A. 4 SQUASHBANEN, 2 RICHOCHETBANEN, 1 GROEPSLESSENZAAL, 2 FITNESSRUIMTES
BOUWJAAR	:	1996 UITBEREIDING 1 ^E VERDIEPING 2001 VERBOUWING 2009
ONDERHOUD BINNEN	:	GOED
ONDERHOUD BUITEN	:	GOED

SPORTBESTEMMING GELDT VOOR HET GEHELE PERCEEL

Bent u de sportondernemer, die toe is aan de volgende stap? Heeft u die winnaarsmentaliteit van een sporter en ondernemer, dan is dit de uitgelezen kans voor u! Een sportcentrum dat zich al sinds de opkomst ervan heeft bewezen, in zijn segment en met haar trouwe abonnees.

Heeft u LEF om hier uw droom van te maken? Dan nodigen wij u graag uit voor een bezichtiging en startgesprek, bij SPORTCENTRUM DE BAALDEERSLAG.

MOGELIJKHEID OVERNAME BEDRIJFSVOERING

Over de bedrijfsvoering kan separaat onderhandeld worden.

ONDERHOUDSSTAAT

Het op een parkachtige locatie gelegen bedrijfsgebouw is ruim opgezet, goed ingedeeld en keurig onderhouden. Er is gebruik gemaakt van goede en degelijke bouwmaterialen en het geheel beschikt over een mooie architectuur.

LOCATIE EN BEREIKBAARHEID

Centraal gelegen midden in het groene hart van woonwijk 'Baalder' en makkelijk bereikbaar (ook vanuit Baalderveld en het centrum van Hardenberg). De locatie is ook geschikt voor buitensporten. Aan de achterzijde is daarvoor nog een grote groenstrook (eigen terrein) beschikbaar.

PARKEERGELEGENHEID

GRATIS EN VOLDOENDE parkeerruimte op openbaar terrein, direct voor de sportschool.

OPPERVLAKTE

De totale oppervlakte van het pand betreft circa 1.336 m² (gelegen op eigen grond), welke verdeeld is over:

- Begane grond: circa 833 m² VVO
- Eerste verdieping: circa 503 m² VVO

De totale perceeloppervlakte betreft circa 1.693 m².

BESTEMMING EN ALTERNATIEVEN

Bestemmingsplan Beheersverordening
Hardenberg- Wonen
Gemeente Hardenberg
Vastgesteld op 28-06-2016
Bestemming SPORT

KADASTRALE INFORMATIE

Aanduiding: Ambt-Hardenberg
Sectie: Z
Nummers: 3308 en 4375
Groot: 1.693 m²
Soort: Volle eigendom

BIJZONDERHEDEN

- Gelegen op een ruim opgezette en goed bereikbare locatie;
- Locatie is voor iedereen bekend;
- Grote sportschool, voor meerdere doeleinden geschikt;
- Goede staat van onderhoud;
- Nette sanitaire voorzieningen.

VRAAGPRIJS

Prijs op aanvraag

OVERNAME EXPLOITATIE SPORTSCHOOL

Prijs op aanvraag.

AANVAARDING

In overleg met de eigenaar.

ZEKERHEIDSTELLING

Bij verkoop is een waarborgsom/bankgarantie van 10% van de koopsom onderdeel van de overeenkomst.

KOOPOVEREENKOMST

Model koopovereenkomst voor bedrijfs-onroerend goed (model 2019). Vastgesteld door de Nederlandse Coöperatieve Vereniging van Makelaars & Taxateurs in onroerende goederen NVM U.A.

INLICHTINGEN

Voor nadere informatie en/of bezichtiging kunt u contact opnemen met:

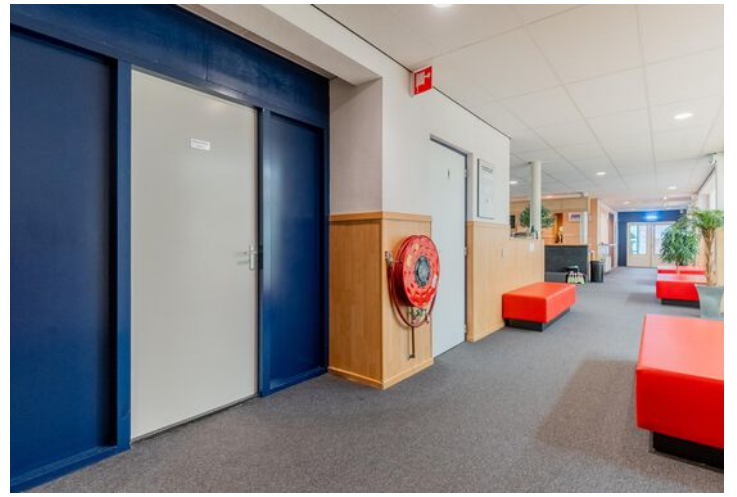
Deen Bedrijfsmakelaars
Admiraal Helfrichstraat 7
7772 BV Hardenberg
Tel: 0523 263 520
Email: info@deenbedrijfsmakelaars.nl
Site: www.deenbedrijfsmakelaars.nl



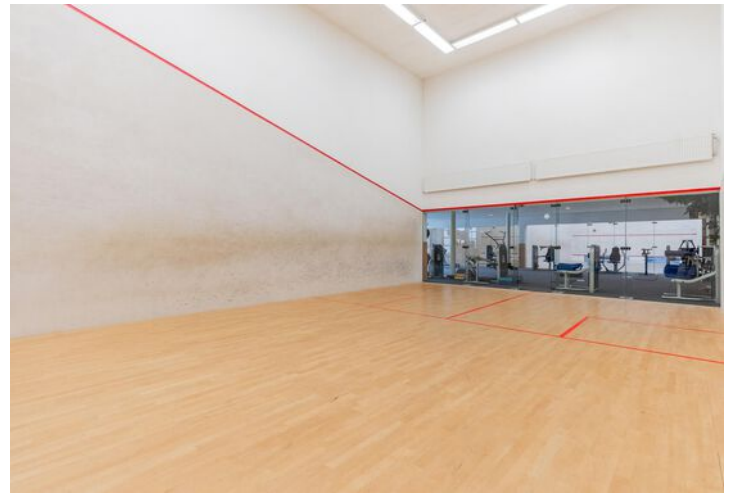










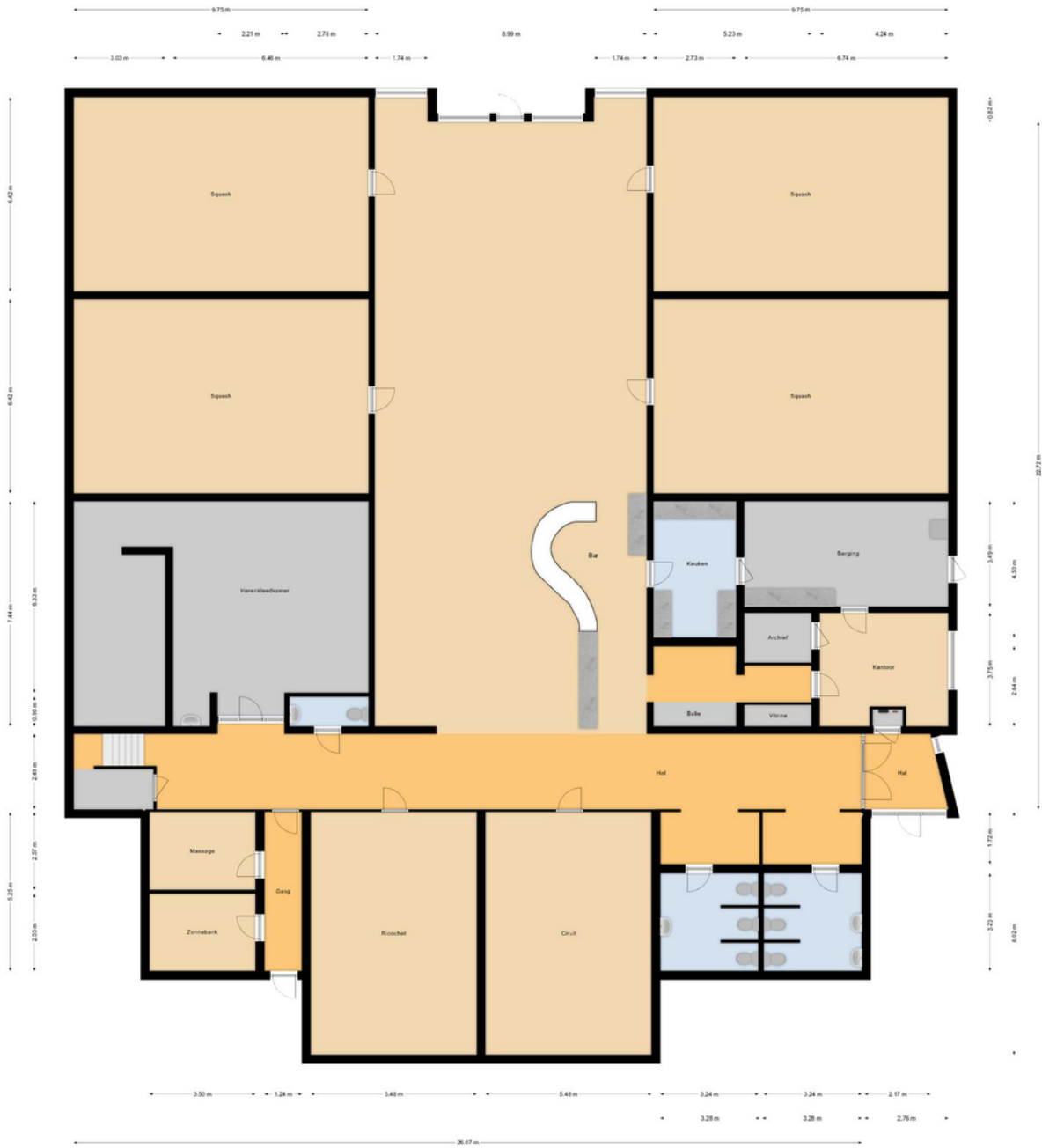




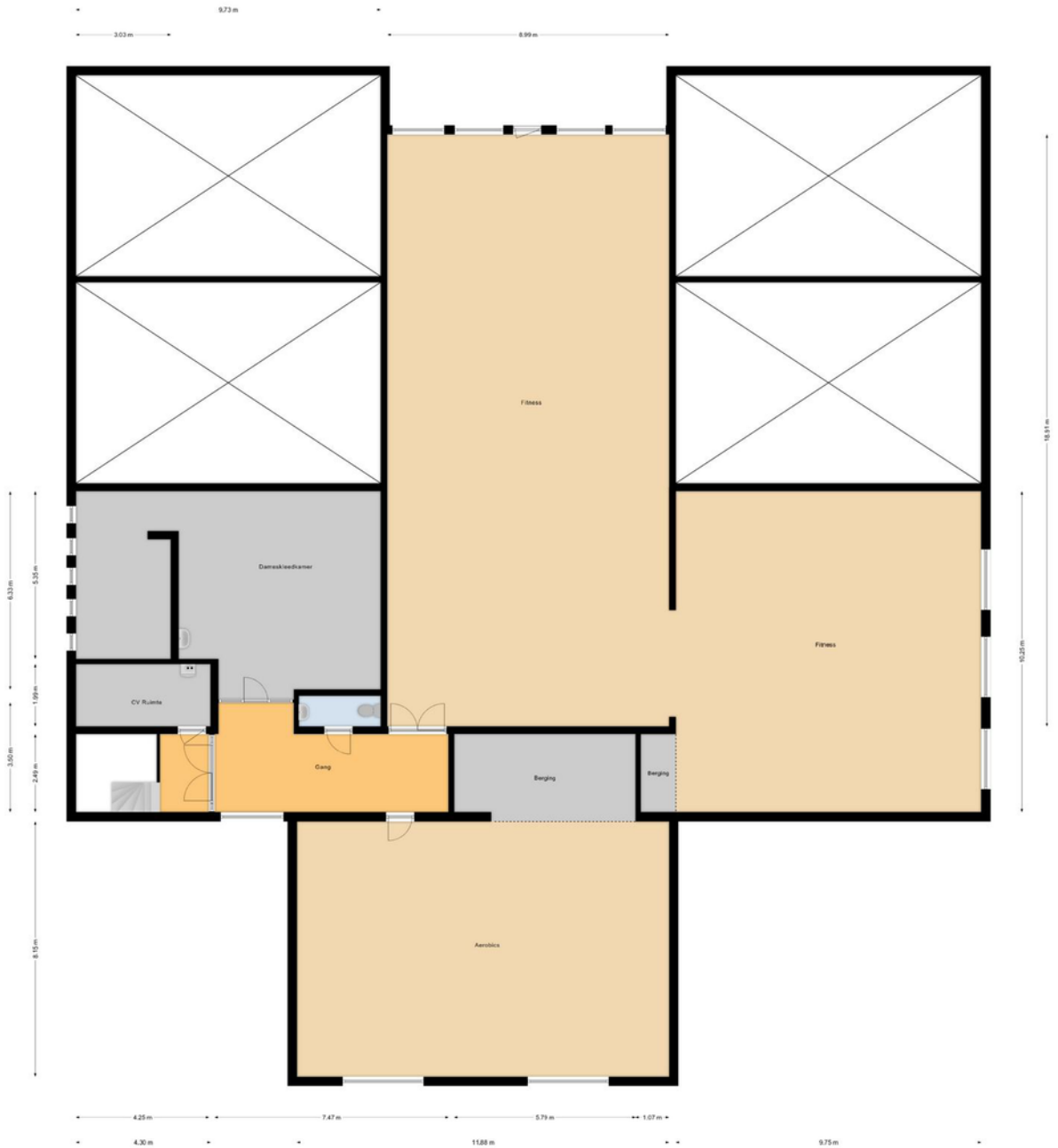




PLATTEGROND



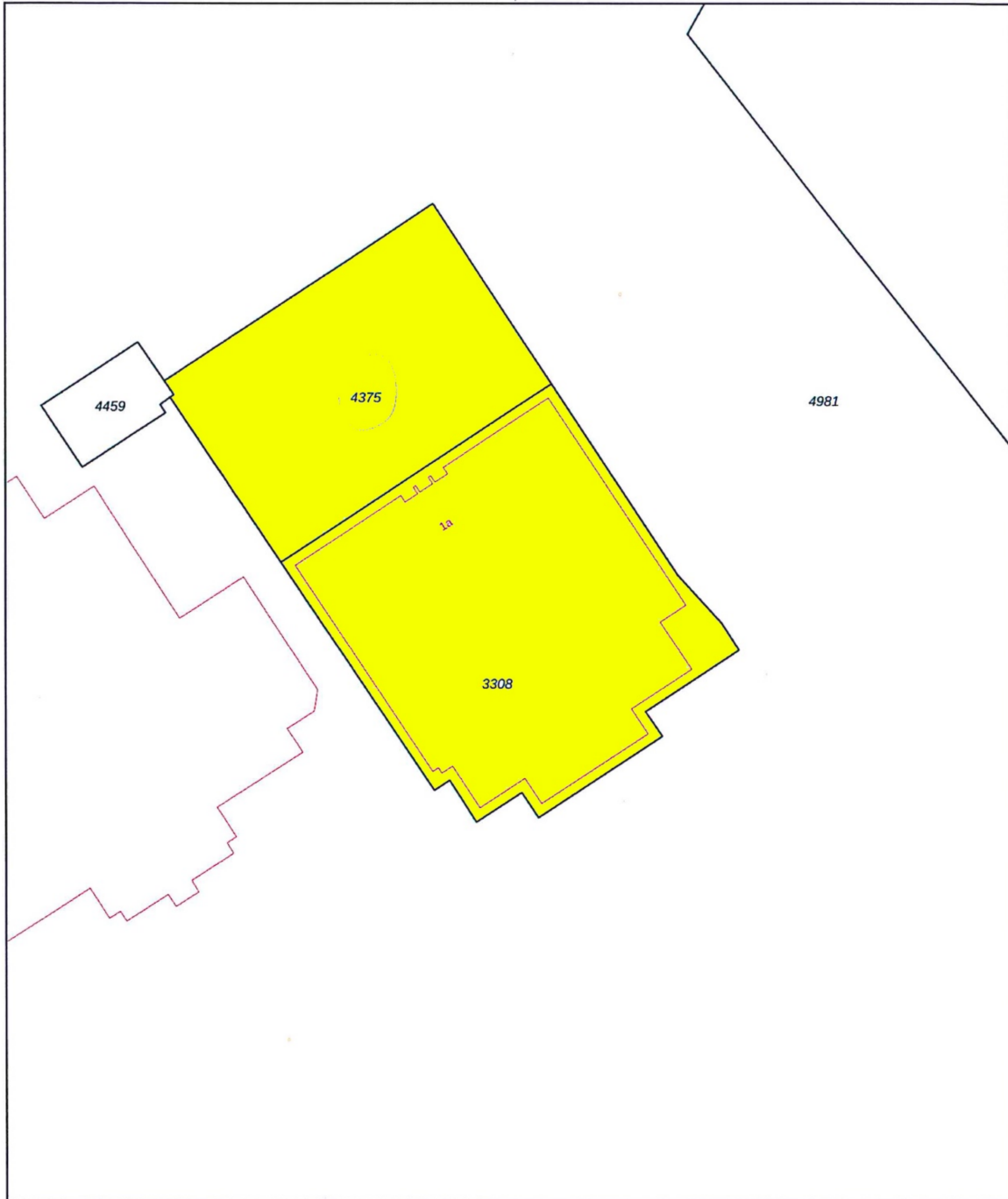
PLATTEGROND



KADASTRALE KAART

Kadastrale kaart

Uw referentie: dr. albert schweitze



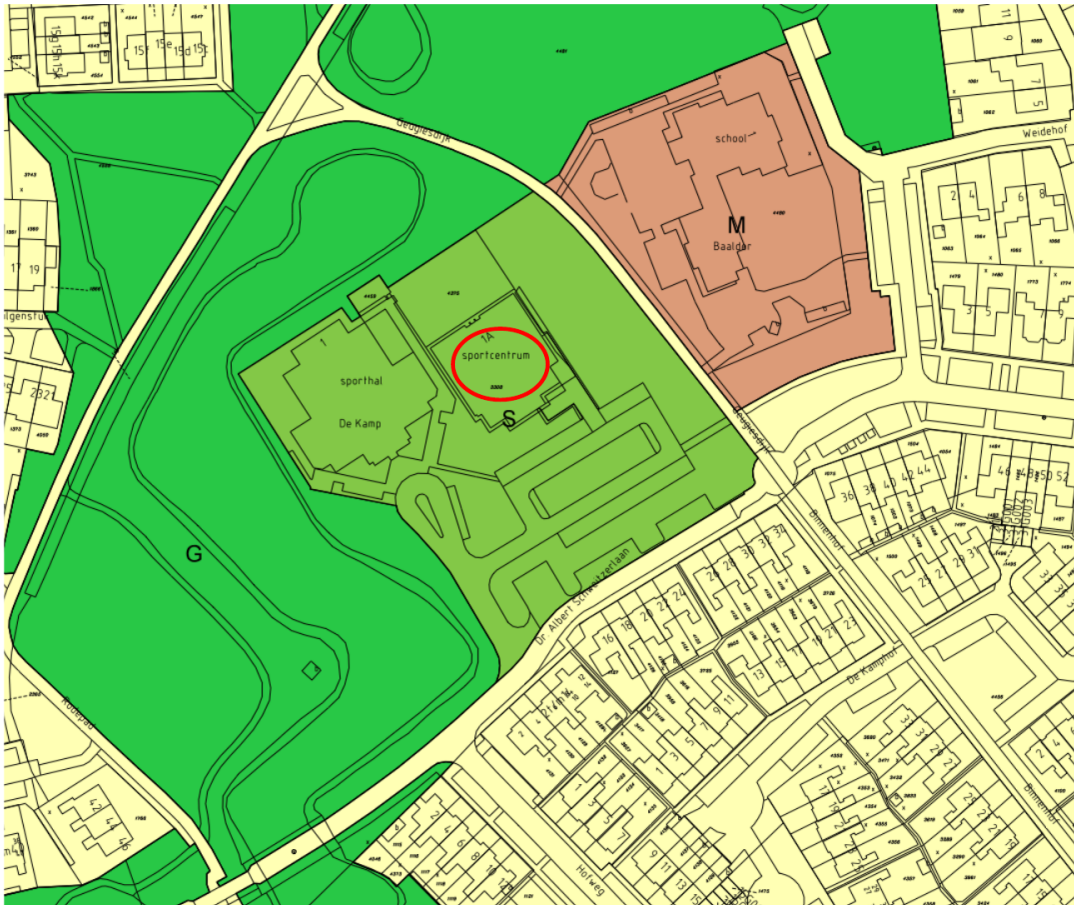
0 5 10 15 20 25m

12345	Deze kaart is noordgericht	Schaal 1: 500		
25	Perceelnummer	Kadastrale gemeente		Ambt-Hardenberg
	Huisnummer	Sectie		Z
	Vastgestelde kadastrale grens	Perceel		3308
	Voorlopige kadastrale grens			
	Administratieve kadastrale grens			
	Bebouwing			

Voor een eensluidend uittreksel, geleverd op 29 november 2022
De bewaarder van het kadaster en de openbare registers

Aan dit uittreksel kunnen geen betrouwbare maten worden ontleend.
De Dienst voor het kadaster en de openbare registers behoudt zich de intellectuele eigendomsrechten voor, waaronder het auteursrecht en het databankenrecht.

BESTEMMINGSPLANKAART

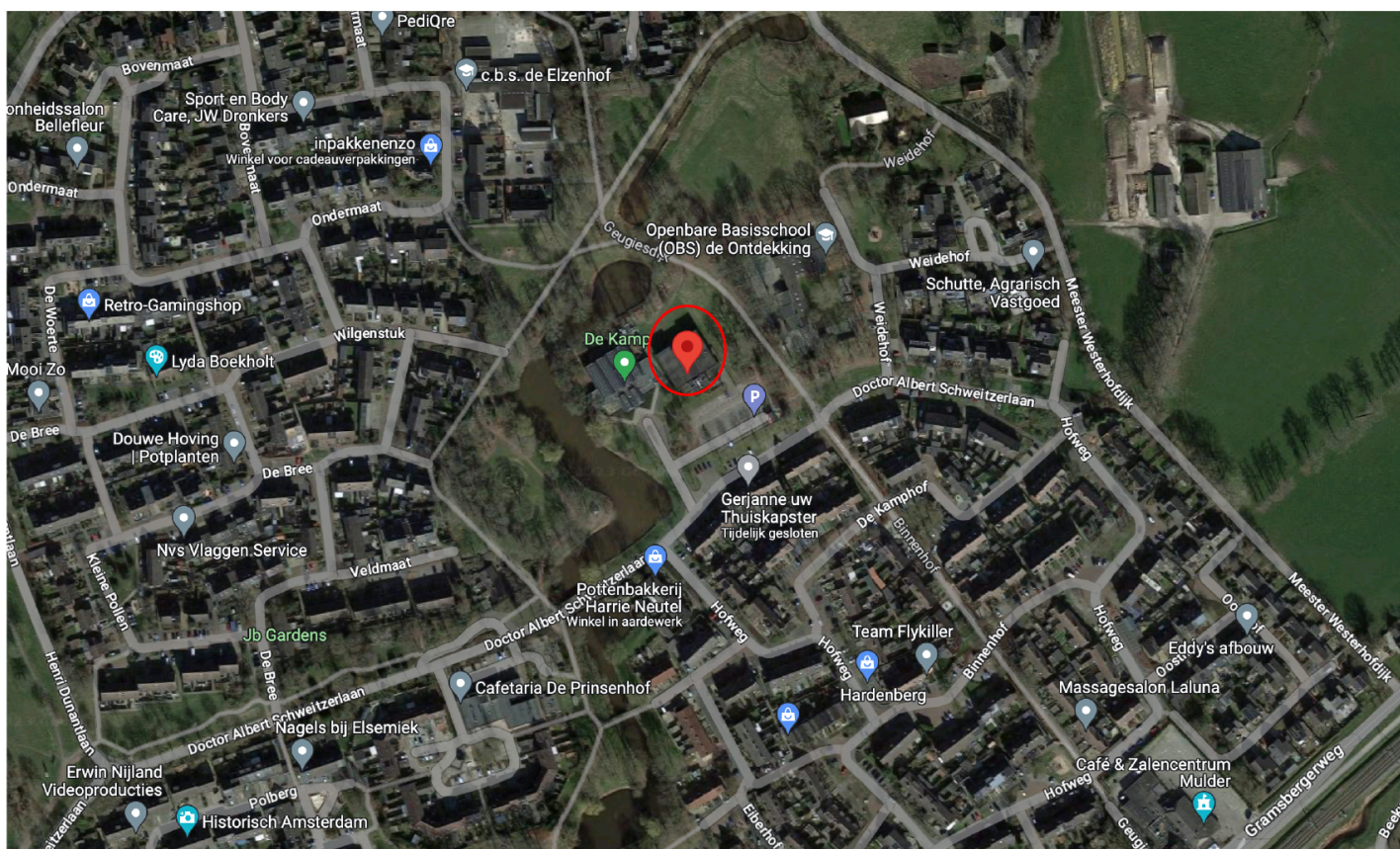


Legenda

grens beheersvoorziening Herengberg-Blonk

Bestuursvlakken (bestemmingen)	Bestuursvlakken (functieaanduidingen)
AW-B1 Agrarisch met waddier (landbouwvoedselproductie)	(A1) agrarisch bedrijf
AW-B2 Agrarisch met waddier (Zaai en fokveredeling)	(B) landbouw
B Soort	(B1-3) soort tot en met categorie 3.1
SO Overweg	(B1) landbouw
G Groen	(B2) brandveiligheidszone
H Horeca	(B3) school
K Kantoor	(B4) horeca
M Maatschappelijk	(B5) horeca met en met categorie 2
M.B Maatschappelijk - Bevestigd	(B6) horeca van categorie 1
M.MD Maatschappelijk - Midden	(B7) kantoor
S Sport	(B8) kantoor
V Verkeer	(B9) vervoer
V.RV Verkeer - Rijkswater	(C) vervoer
WA Water	(D) water
W.L Water - Landbouw	(D1-2) specifieke vorm van agrarisch - landbouw
W.G Water - Groen	(D3-5) specifieke vorm van detailhandel
W.Z Water - Zorg	(D6-7) specifieke vorm van detailhandel - 2
Bestuursvlakken (duidelijke bestemmingen)	(D8-9) specifieke vorm van dienstverlening - detailhandel
W.A.1 Waarde - Archeologische 1	(E) specifieke vorm van wonen - 1
W.A.2 Waarde - Archeologische 2	(E1-2) specifieke vorm van wonen - 2 tot en met detailhandel
W.A.3 Waarde - Archeologische 3	(E3) vervoer
W.A.4 Waarde - Archeologische 4	(E4) vervoer
W.A.5 Waarde - Archeologische 5	(E5) vervoer
Bestuursvlakken (gebruiksdoel)	(E6) vervoer
Overgang - industrie	(E7) vervoer
Overgang - recreatie	(E8) vervoer
Overgang - recreatie	(E9) vervoer
Overgang - recreatie	(E10) vervoer
Overgang - recreatie	(E11) vervoer
Overgang - recreatie	(E12) vervoer
Overgang - recreatie	(E13) vervoer
Overgang - recreatie	(E14) vervoer
Overgang - recreatie	(E15) vervoer
Overgang - recreatie	(E16) vervoer
Overgang - recreatie	(E17) vervoer
Overgang - recreatie	(E18) vervoer
Overgang - recreatie	(E19) vervoer
Overgang - recreatie	(E20) vervoer
Overgang - recreatie	(E21) vervoer
Overgang - recreatie	(E22) vervoer
Overgang - recreatie	(E23) vervoer
Overgang - recreatie	(E24) vervoer
Overgang - recreatie	(E25) vervoer
Overgang - recreatie	(E26) vervoer
Overgang - recreatie	(E27) vervoer
Overgang - recreatie	(E28) vervoer
Overgang - recreatie	(E29) vervoer
Overgang - recreatie	(E30) vervoer
Overgang - recreatie	(E31) vervoer
Overgang - recreatie	(E32) vervoer
Overgang - recreatie	(E33) vervoer
Overgang - recreatie	(E34) vervoer
Overgang - recreatie	(E35) vervoer
Overgang - recreatie	(E36) vervoer
Overgang - recreatie	(E37) vervoer
Overgang - recreatie	(E38) vervoer
Overgang - recreatie	(E39) vervoer
Overgang - recreatie	(E40) vervoer
Overgang - recreatie	(E41) vervoer
Overgang - recreatie	(E42) vervoer
Overgang - recreatie	(E43) vervoer
Overgang - recreatie	(E44) vervoer
Overgang - recreatie	(E45) vervoer
Overgang - recreatie	(E46) vervoer
Overgang - recreatie	(E47) vervoer
Overgang - recreatie	(E48) vervoer
Overgang - recreatie	(E49) vervoer
Overgang - recreatie	(E50) vervoer
Overgang - recreatie	(E51) vervoer
Overgang - recreatie	(E52) vervoer
Overgang - recreatie	(E53) vervoer
Overgang - recreatie	(E54) vervoer
Overgang - recreatie	(E55) vervoer
Overgang - recreatie	(E56) vervoer
Overgang - recreatie	(E57) vervoer
Overgang - recreatie	(E58) vervoer
Overgang - recreatie	(E59) vervoer
Overgang - recreatie	(E60) vervoer
Overgang - recreatie	(E61) vervoer
Overgang - recreatie	(E62) vervoer
Overgang - recreatie	(E63) vervoer
Overgang - recreatie	(E64) vervoer
Overgang - recreatie	(E65) vervoer
Overgang - recreatie	(E66) vervoer
Overgang - recreatie	(E67) vervoer
Overgang - recreatie	(E68) vervoer
Overgang - recreatie	(E69) vervoer
Overgang - recreatie	(E70) vervoer
Overgang - recreatie	(E71) vervoer
Overgang - recreatie	(E72) vervoer
Overgang - recreatie	(E73) vervoer
Overgang - recreatie	(E74) vervoer
Overgang - recreatie	(E75) vervoer
Overgang - recreatie	(E76) vervoer
Overgang - recreatie	(E77) vervoer
Overgang - recreatie	(E78) vervoer
Overgang - recreatie	(E79) vervoer
Overgang - recreatie	(E80) vervoer
Overgang - recreatie	(E81) vervoer
Overgang - recreatie	(E82) vervoer
Overgang - recreatie	(E83) vervoer
Overgang - recreatie	(E84) vervoer
Overgang - recreatie	(E85) vervoer
Overgang - recreatie	(E86) vervoer
Overgang - recreatie	(E87) vervoer
Overgang - recreatie	(E88) vervoer
Overgang - recreatie	(E89) vervoer
Overgang - recreatie	(E90) vervoer
Overgang - recreatie	(E91) vervoer
Overgang - recreatie	(E92) vervoer
Overgang - recreatie	(E93) vervoer
Overgang - recreatie	(E94) vervoer
Overgang - recreatie	(E95) vervoer
Overgang - recreatie	(E96) vervoer
Overgang - recreatie	(E97) vervoer
Overgang - recreatie	(E98) vervoer
Overgang - recreatie	(E99) vervoer
Overgang - recreatie	(E100) vervoer

LOCATIE IN GOOGLE



IK BEN ENTHOUSIAST!

Bezichtiging:

Voor een bezichtiging kunt u altijd (geheel vrijblijvend) een afspraak met ons maken. Houdt u er rekening mee dat (een afspraak voor) een bezichtiging voor u tot geen enkele verplichting leidt, maar ook dat u hieraan geen rechten kunt ontleen. Dit betekent dat wij vrij zijn om ook met andere kandidaten afspraken voor bezichtigingen te maken.

Een bod uitbrengen:

Een bod kunt u mondeling, dan wel schriftelijk doorgeven aan ons kantoor. Houdt hierbij rekening dat we hierbij vragen naar uw persoonsgegevens en eventuele voorbehouden. Wij gaan er van uit dat u, als professionele partij, voordat u een bod uitbrengt op een pand, onderzoek heeft verricht naar alle aspecten die in het algemeen en voor u in het bijzonder van belang zijn.

Hierbij gaan wij er van uit dat u deze informatie heeft geraadpleegd, zonedig informatie heeft ingewonnen bij de gemeente en zonedig heeft onderzocht wat uw financiële mogelijkheden zijn. Verzekert u zich er van dat alle voor u belangrijke zaken ter sprake komen. Schroomt u niet om ons tekst en uitleg te vragen over het pand en de te volgen procedure. Voor de goede orde wijzen wij u er op dat er niet eerder een koop- of huurovereenkomst tot stand is gekomen, dan nadat tussen koper en verkoper op huurder en verhuurder nadrukkelijke overeenstemming bereikt is over de prijs, de leverdatum en andere relevante zaken als bijvoorbeeld gestelde voorbehouden, roerende zaken e.d.

Over deze verkooppresentatie:

Deze verkooppresentatie is met veel zorg samengesteld, echter voor de informatie zijn wij in sterke mate afhankelijk van derden. Wij, noch de verkoper/verhuurder, aanvaarden dan ook enige aansprakelijkheid. Als potentiële koper/ huurder heeft u een eigen onderzoeksplicht, dit houdt in dat u een eigen verantwoordelijkheid heeft en bij twijfel zelf nader onderzoek dient te verrichten.

Voor nadere informatie en/of het inplannen van een bezichtiging kunt u contact opnemen met:

DEEN BEDRIJFSMAKELAARS

Admiraal Helfrichstraat 7

7772 BV Hardenberg

Tel: 0523-263520

E-mail: info@deenmakelaars.nl

Site: www.deenbedrijfsmakelaars.nl

VRAAG EN ANTWOORD

bij koop of huur

Koop- en/of huurovereenkomst:

Behoudens nadere afspraken wordt de koop- of huurovereenkomst opgemaakt door Deen Bedrijfsmakelaars, conform de modellen van de Nederlandse Vereniging van Makelaars (NVM), de Consumentenbond en Vereniging Eigen Huis.

Ontbindende voorwaarden:

Als u een voorbehoud nodig heeft, voor wat betreft bijvoorbeeld het rondkomen van de financiering of andere zaken, dan dient u dit ons nadrukkelijk mee te delen bij het uitbrengen van uw bieding. Ontbindende voorwaarden worden namelijk alleen in de koop- of huurovereenkomst opgenomen indien deze in de onderhandelingen zijn besproken.

Waarborgsom/bankgarantie bij koop:

Tot zekerheid van de nakoming van de verplichtingen van de koper wordt standaard in de koopovereenkomst een artikel opgenomen waarbij de koper zich verplicht binnen de afgesproken periode een waarborgsom te storten op de bankrekening van de notaris of een bankgarantie af te geven aan de notaris. De waarborgsom c.q. bankgarantie bedraagt 10% van de koopsom.

Waarborgsom/bankgarantie bij huur:

Bij verhuur wordt er als zekerheidsstelling een bankgarantie of waarborgsom ter grootte van drie maanden huurverplichting, te vermeerderen met BTW, gevraagd.

Erfdienstbaarheden:

De in het kadaster ingeschreven rechten en plichten zijn van toepassing. Een kopie van de laatste eigendomstitel is bij de makelaar ter inzage en wordt ook als bijlage bij de koopovereenkomst opgenomen. Daarnaast kunnen er nog andere afspraken of bijzonderheden van toepassing zijn, die u moet weten voordat u een bieding uitbrengt. Voor zover dat zaken zijn die tot de mededelingsplicht van verkoper behoren, vragen wij elke verkoper ons die zaken kenbaar te maken middels een vragenformulier die in deze brochure is verwerkt. Indien deze niet aanwezig is kunt u ons hiernaar vragen voordat u een bod uitbrengt.

Lijst van (on)roerende zaken:

Bij aankoop wordt de staat van oplevering in de regel vastgesteld middels een lijst van zaken (roerende en onroerende) die in het pand achterblijven, zaken die meegaan en zaken die door koper tegen vergoeding overgenomen kunnen worden. Deze lijst van zaken is in deze brochure te raadplegen en is onder voorbehoud van tussentijdse wijzigingen.

INTERESSE IN DIT PAND?



Neem vrijblijvend
contact met ons op!

Deen Bedrijfsmakelaars

Admiraal Helfrichstraat 7

7772 BV Hardenberg

0523-263520

info@deenbedrijfsmakelaars.nl

www.deenbedrijfsmakelaars.nl

